

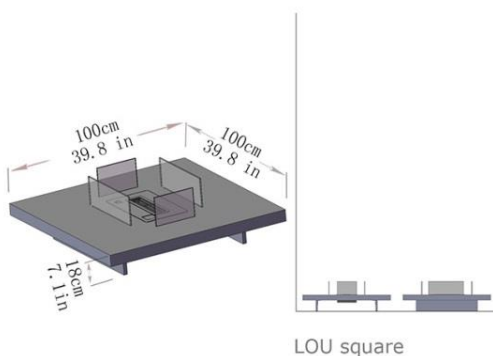


1. Модели и размеры
2. Цвета
3. Технические характеристики
4. Управление

1. Модели и размеры



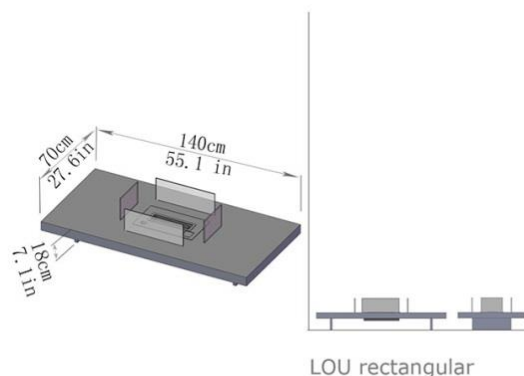
LOU SQ
(Square, квадрат)



Размеры Д/Ш/В 100/100/18 см
Мощность: 2 700 Вт
Емкость бака: 2,25 Л
Расход: 0,4 л/час
Вес: 35 кг.



БИОКАМИН С СИСТЕМОЙ ИНТЕЛЛЕКТУАЛЬНОГО УПРАВЛЕНИЯ & ЖУРНАЛЬНЫЙ СТОЛИК 2В1

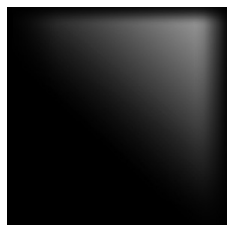


LOU REC (Rectangular, прямоугольник)

Размеры Д/Ш/В 140/70/18 см
Мощность: 2 700 Вт
Емкость бака: 2,25 Л
Расход: 0,4 л/час
Вес: 35 кг.

2. Цвета

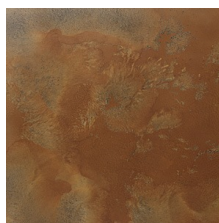
Черный сатин



Белый сатин



Эффект «Кортен»



Натуральное дерево



**БИОКАМИН С СИСТЕМОЙ ИНТЕЛЛЕКТУАЛЬНОГО УПРАВЛЕНИЯ
& ЖУРНАЛЬНЫЙ СТОЛИК 2В1**



3. Технические характеристики



Управление

Включение / выключение с помощью пульта, а также кнопок на панели управления
Сухой контакт (Dry contact) для интеграции в систему типа «умный дом»
и дистанционного управления через смартфон



Зажигание - Мощность

Безопасное автоматическое включение обеспечено низковольтными индукционными электродами
(low-voltage electronic induction electrodes).
Насосы с высокотехнологичными мембранами.



Безопасность

Электронные датчики автоматически отключают топливный блок в случае неправильной работы
(датчик CO₂, тепловой датчик, датчик уровня топлива в баке и др.)



Стандарты

Все оборудование AFIRE соответствует стандартам безопасности: **CE** (Европа), **FCC** (США), **IC** (Канада)

4. Управление

А. Источник питания



Соединение с источником питания через адаптер (12В)

В. Заправка бака

- Используйте исключительно биотопливо.
- Нажмите кнопку **2**.
- Дверца разблокируется. Откройте дверцу, снимите крышку. Влейте топливо при помощи воронки. Звуковой сигнал оповестит вас о том, что бак заполнен, а на дисплее появится соответствующее сообщение. После завершения процедуры заправки установите крышку на место и закройте дверцу. Через несколько секунд дверца заблокируется автоматически.



**Никогда не лейте топливо непосредственно в топливный блок.
Заправляйте бак.**

С. Включение

Нажмите кнопку на пульте дистанционного управления
или кнопку **1** на панели топливного блока для включения или выключения камина



Кнопка
вкл / выкл
на пульте управления



2 — открыть бак
1 — вкл / выкл



Сухой контакт (Dry contact)
для домашней автоматизации