

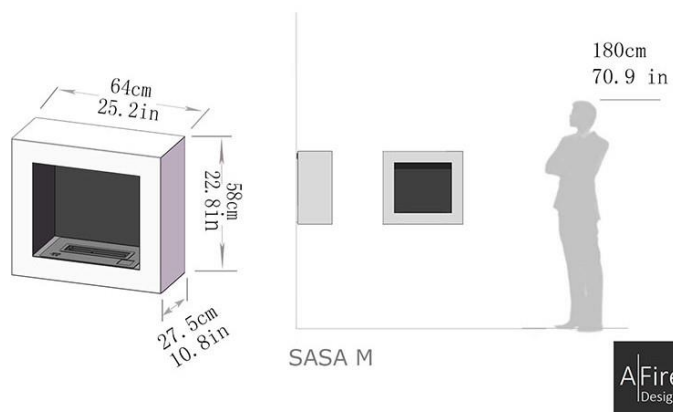


1. Модели и размеры
2. Цвета
3. Технические характеристики
4. Управление

## 1. Модели и размеры



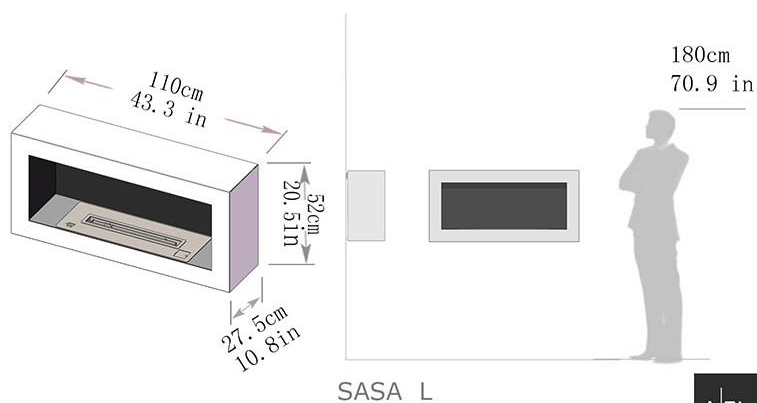
**SASA M**



Размеры Ш/В/Г 64/58/27,5 см  
 Мощность: 2 700 Вт  
 Емкость бака: 2,25 Л  
 Расход: 0,4 л/час  
 Вес: 30 кг.



**SASA L**



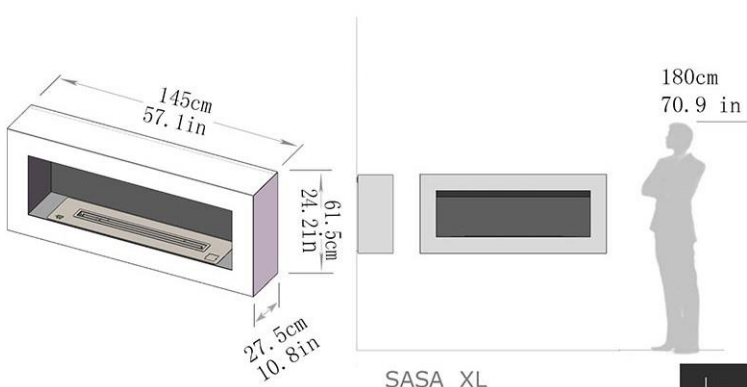
SASA L



Размеры Ш/В/Г 110/52/27,5 см  
 Мощность: 3 750 Вт  
 Емкость бака: 4,0 Л  
 Расход: 0,6 л/час  
 Вес: 39 кг.



**SASA XL**



SASA XL



Размеры Ш/В/Г 145/61,5/27,5 см  
 Мощность: 6 200 Вт  
 Емкость бака: 5,0 Л  
 Расход: 1,0 л/час  
 Вес: 55 кг.

**2. Цвета**

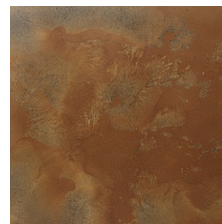
Черный сатин



Белый сатин



Эффект «Кортен»



### 3. Технические характеристики



#### **Управление**

Включение / выключение с помощью пульта, а также кнопок на панели управления  
Сухой контакт (Dry contact) для интеграции в систему типа «умный дом»  
и дистанционного управления через смартфон



#### **Зажигание - Мощность**

Безопасное автоматическое включение обеспечено низковольтными индукционными электродами  
(low-voltage electronic induction electrodes).  
Насосы с высокотехнологичными мембранами.



#### **Безопасность**

Электронные датчики автоматически отключают топливный блок в случае неправильной работы  
(датчик CO<sub>2</sub>, тепловой датчик, датчик уровня топлива в баке и др.)

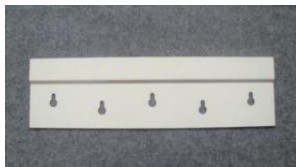


#### **Стандарты**

Все оборудование AFIRE соответствует стандартам безопасности: **CE** (Европа), **FCC** (США), **IC** (Канада)

### 4. Управление

#### A. Крепление к стене



Надежно прикрутите пластину к стене. Затем – закрепите камин.

#### B. Источник питания



Соединение с источником питания через адаптер (12В)

#### C. Заправка бака

- Используйте исключительно биотопливо.
- Нажмите кнопку **2**.
- Дверца разблокируется. Откройте дверцу, снимите крышку. Влейте топливо при помощи воронки. Звуковой сигнал оповестит вас о том, что бак заполнен, а на дисплее появится соответствующее сообщение. После завершения процедуры заправки установите крышку на место и закройте дверцу. Через несколько секунд дверца заблокируется автоматически.



**Никогда не лейте топливо непосредственно в топливный блок.  
Заправляйте бак.**

#### D. Включение

Нажмите кнопку на пульте дистанционного управления или кнопку **1** на панели топливного блока для включения или выключения камина



Кнопка  
вкл / выкл  
на пульте управления



**Сухой контакт (Dry contact)**  
для домашней автоматизации

**2** — открыть бак  
**1** — вкл / выкл

